

INSTALACIÓN del SOFTWARE GT-782 o GT-541 USANDO WINDOWS 7

BIL, Nov/2009

De vez en cuando el GT-782 o GT-541 no pueden ser instalados con éxito a una PC con Windows 7. Si un error ocurre cuando persiguiendo las instrucciones de instalación (escrito en "3-3. La preparación de su ordenador personal" del Manual de Instrucción) en un intento, un cronometraje inesperado de la unión con cables de USB puede ocurrir. En este caso, por favor persiga los siguientes pasos abajo para terminar la instalación.

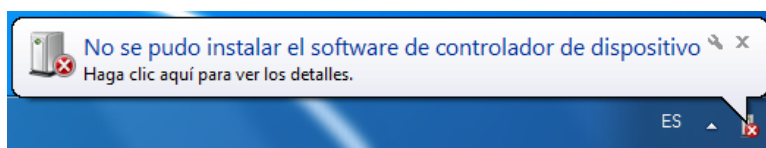
• Nota

Las imágenes siguientes son para la instalación GT-782. Cuando usted instala el GT-541, siga por favor las mismas direcciones.

Mensaje de error posible

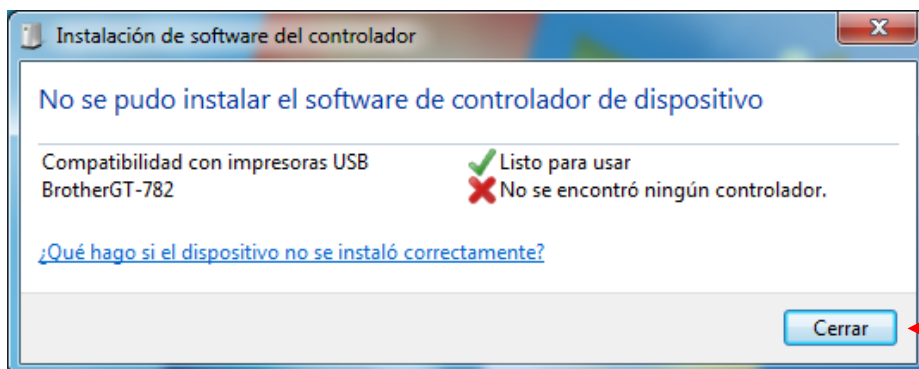
Lo siguiente puede ocurrir cuando usted instala la Brother GT-782 o los drivers de la Impresora GT-541 por primera vez en su computadora. Si la instalación falla, Windows 7 ve el GT-782/GT-541 como "un Dispositivo No especificado".

Si es así, usted puede ver el mensaje de error en el fondo derecho de su pantalla en el escritorio. (El icono y el mensaje pueden diferenciarse según su versión de Windows).

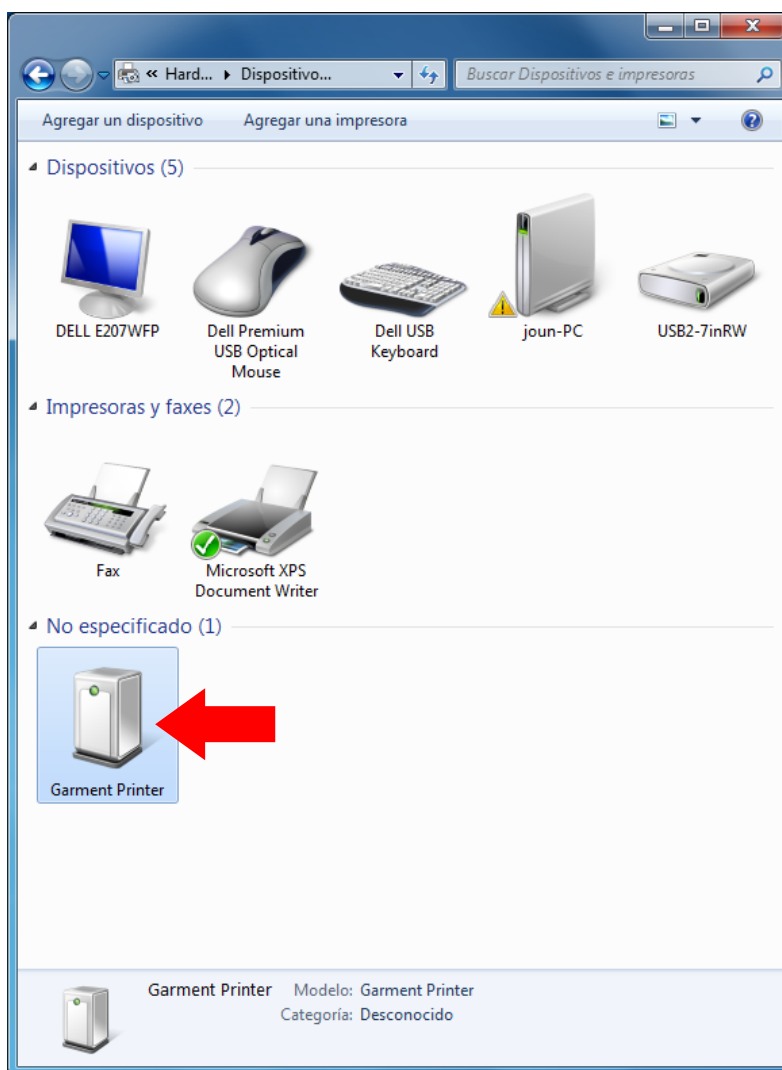


Haga clic izquierdo aquí para detalles, en la ventana.

La ventana siguiente aparece. Cierre la ventana para seguir la instalación.

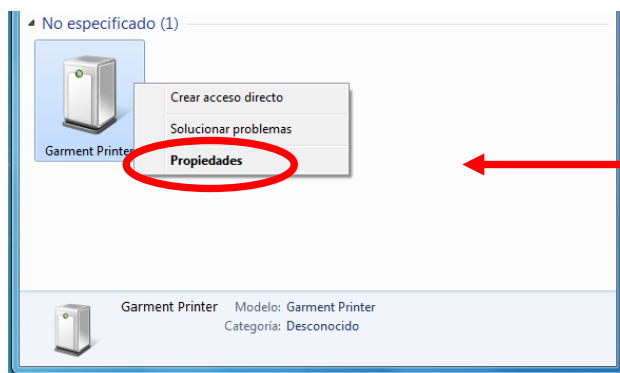


- Abra el Panel de Instrumentos y oprima en el icono de Impresoras y los Dispositivos.
- Usted verá que el GT-782 o GT-541 son mostrados en la categoría "No especificada" como visto en la página siguiente. (El icono y el mensaje pueden diferenciarse según su versión de Windows.)
- Esta es la ventana que aparecerá..



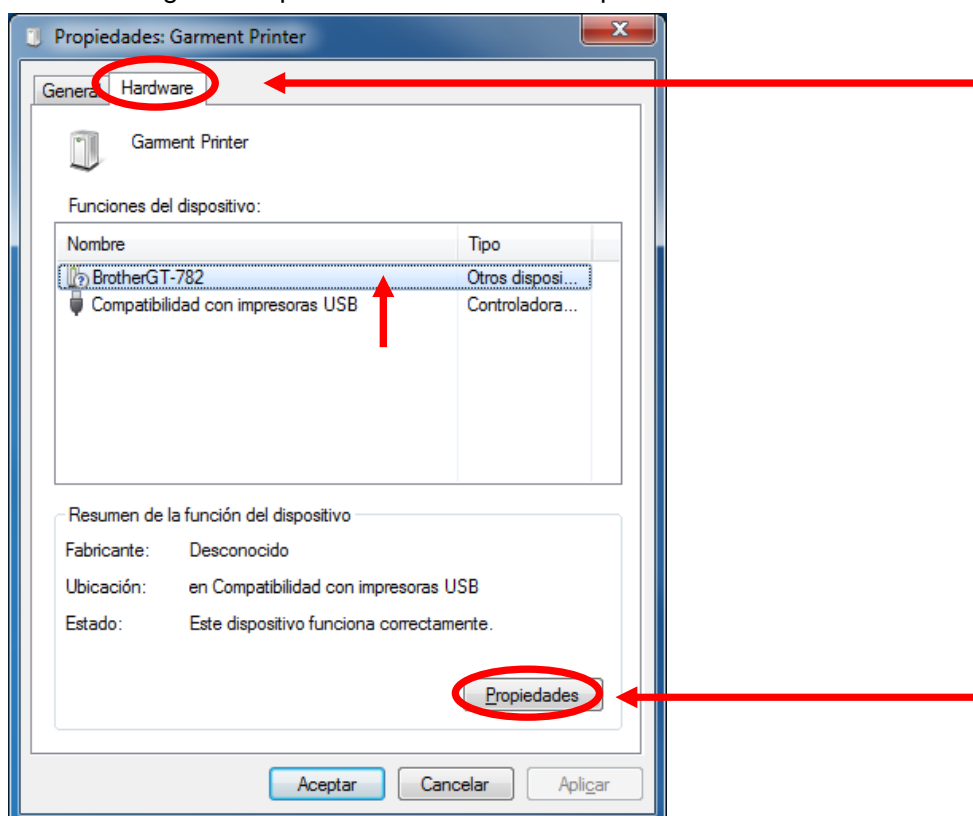
Como recuperarse

- (1) Abra el Panel de Instrumentos y seleccione el icono de Impresoras y Dispositivos.
- (2) Escoja y haga clic derecho en Garment Printer (GT 782 o GT 541) en la categoría "Unspecified" y haga clic izquierdo en Propiedades en el menú que abra.

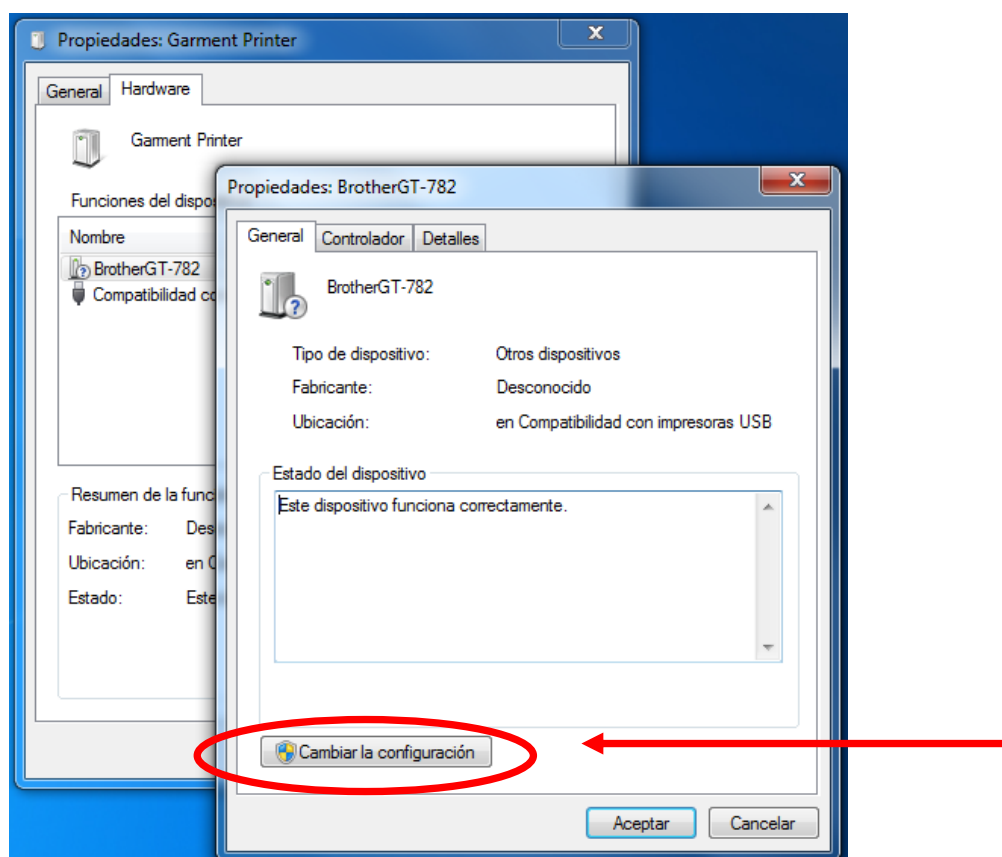


- (3) Las ventanas de Propiedades de Garment Printer siguientes serán mostradas.
- (4) Haga clic en la pestaña de Hardware y escoja Brother GT-782 o Brother GT-541 en "las Funciones de Dispositivo:" lista.

- (5) Entonces haga clic izquierdo en el botón de Propiedades en el lado derecho del fondo.



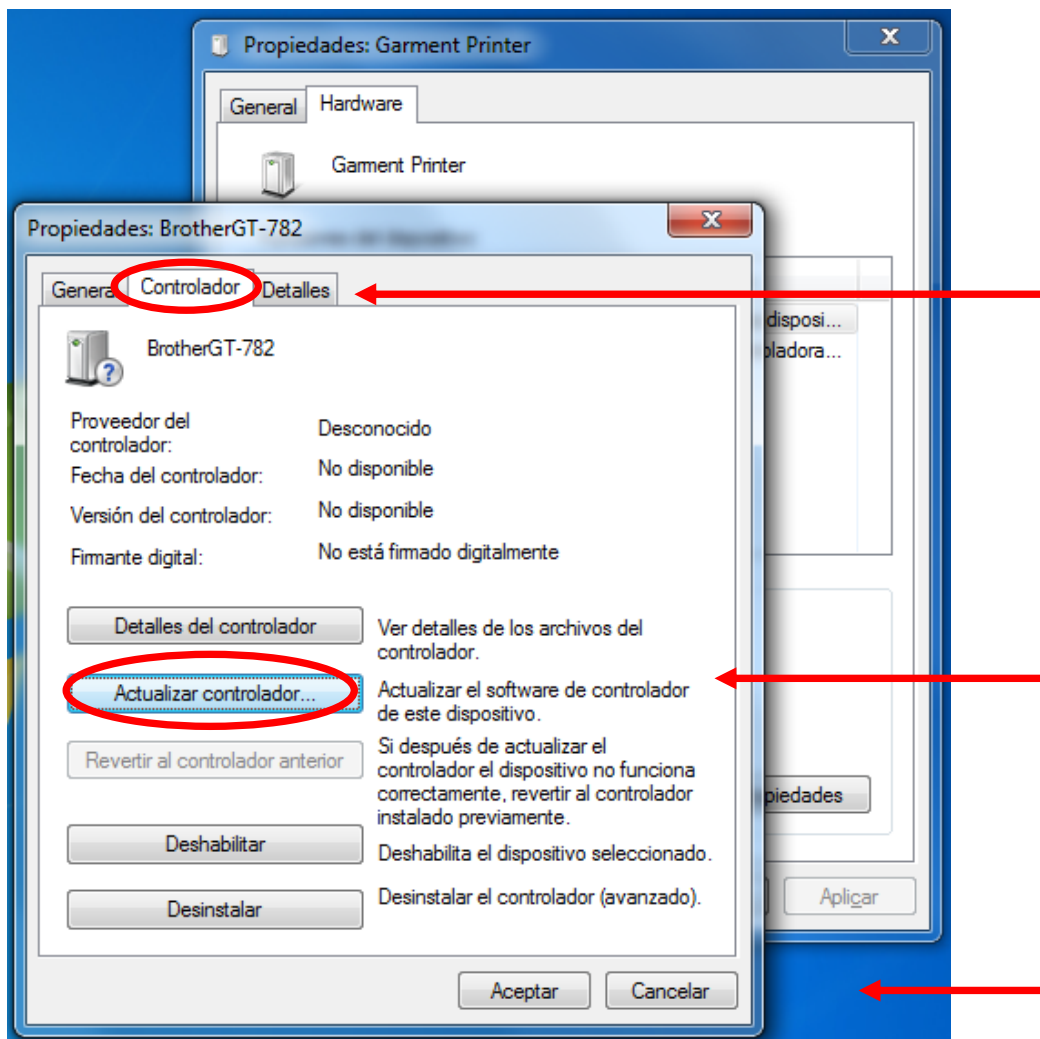
- (6) Las Propiedades GT-782 siguientes o la ventana de Propiedades GT-541 aparecerán.



- (7) Haga clic izquierdo en botón "Change Settings" en el fondo izquierdo.

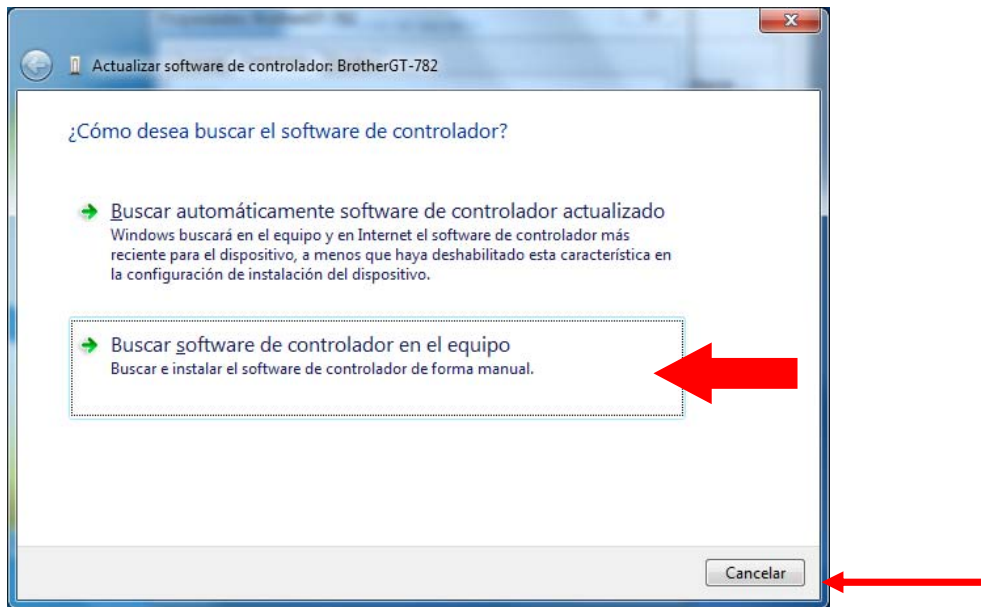
La ventana de Propiedades de Impresora de Ropa para las Propiedades de Brother GT-782 o Propiedades de Brother GT-541 desaparece una vez y luego volverá, posiblemente en una posición diferente en su monitor.

- Haga clic en la pestaña "Driver" en la ventana mostrada de nuevo.
- Entonces haga clic el botón de Actualización de Drivers. Usted no sería capaz de hacer clic el botón de Drivers de Actualización en el menú de drivers en la pantalla anterior porque está el inválido allí.



- Haga clic izquierdo en OK.

- (8) Haga clic en "Browse my computer for driver software" cuando la ventana siguiente aparece.

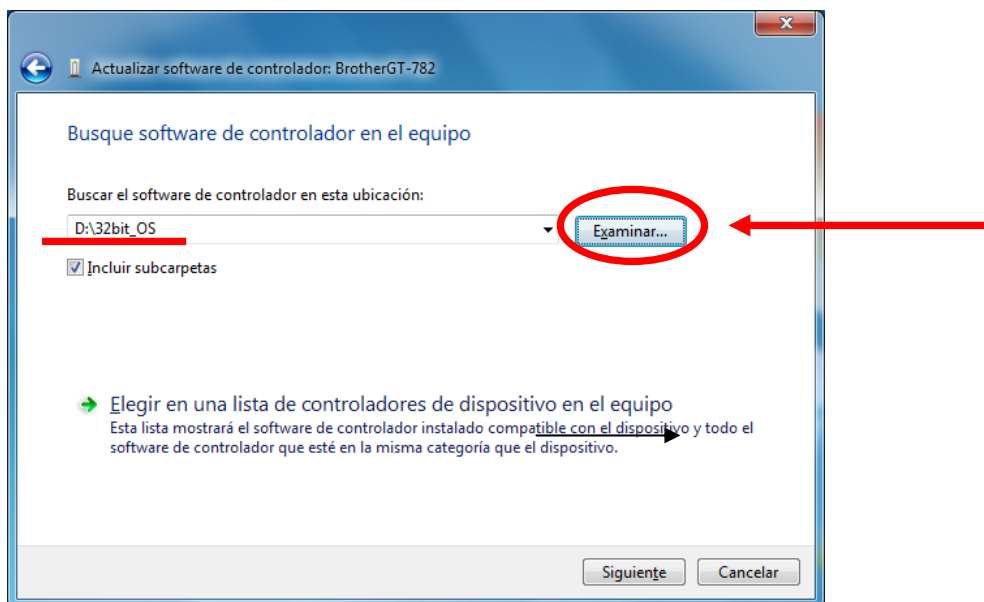


- (9) Inserte el CD de Instalación del GT-782 o GT-541 en su computadora y haga clic en el botón de Oíear/Browse.

- Seleccione la carpeta que el driver de impresora es salvado en, en el CD de instalación.

- (10) Seleccione el 32bit_OS o 64bit_OS carpeta según su SO. La imagen siguiente es un ejemplo que el driver id es D: y Windows OS de 32 bit.

Note: Haga clic el Siguiente botón para seguir.



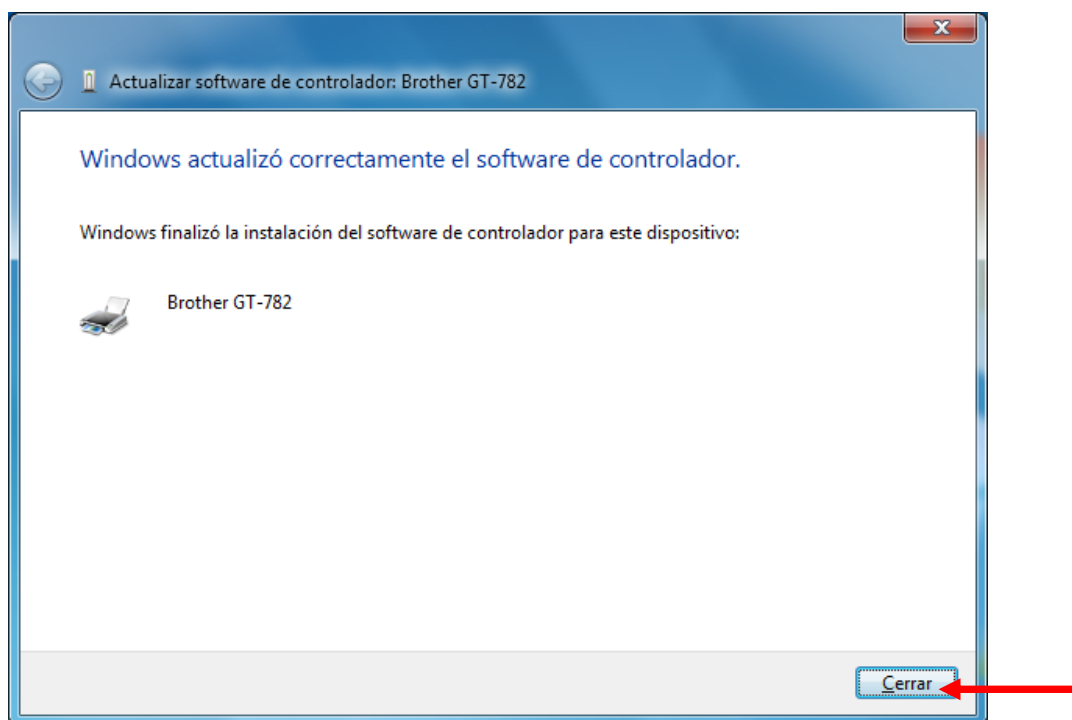
- **Note**

Cuando usted instala el driver de Impresora descargado (versión de Web), los nombres de carpeta son como sigue: seleccione la carpeta necesaria:

GT-782: [GT782 Setup_32bit] o [GT782Setup_64bit]

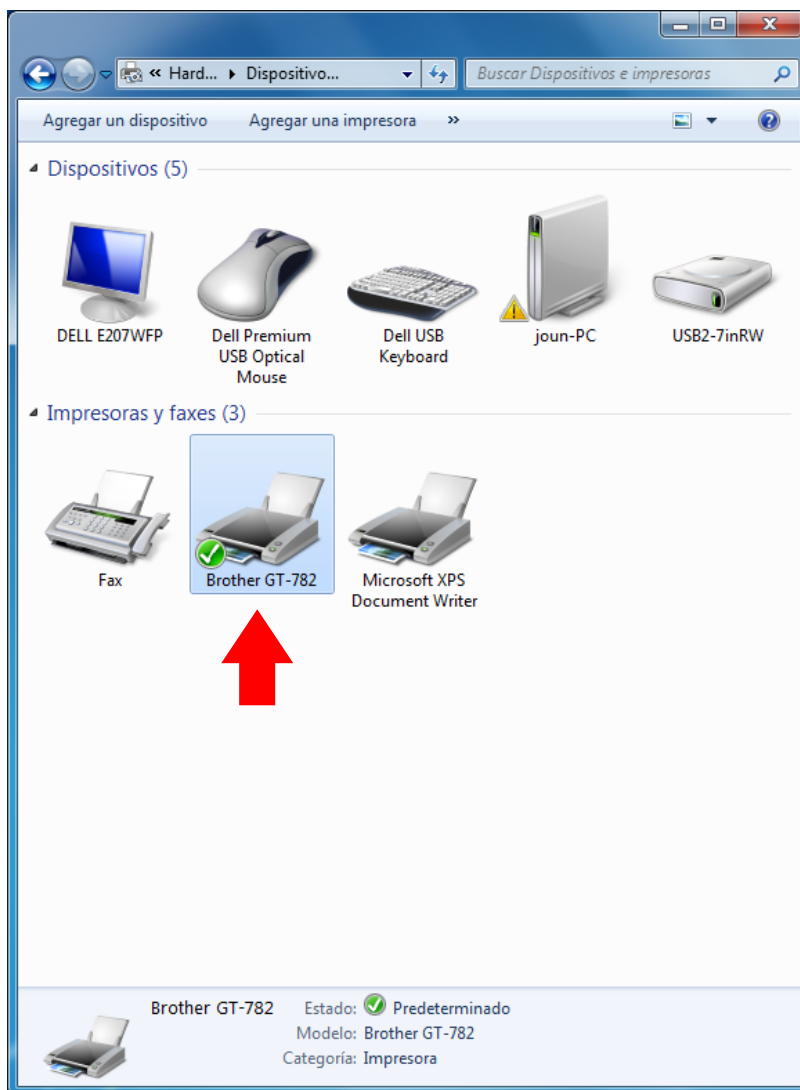
GT-541: [GT541 Setup_32bit] o [GT541Setup_64bit]

- (11) La instalación del driver de impresora comenzará. Al ratito la ventana siguiente aparece.
- (12) La pantalla siguiente aparece cuando Windows 7 ha instalado con éxito el driver de impresora. Compruebe los contenidos y haga clic el botón se cerrar.



- (13) Abra el Panel de Instrumentos y haga clic en los Dispositivos e icono de Impresoras para confirmar que GT-782/GT-541 a sido instalado en éxito en la categoría "las Impresoras y Faxes".

- (14) Si la ventana se mantiene abierta mientras actualizando, seleccione Vista/View y Refresque/Refresh para actualizar los contenido de la ventana escrita.



- (15) Los Drivers de Impresora GT-782/GT-541 han sido instalados con éxito y reconocidos como una impresora.

Gracias