

Come recuperare l'installazione di GT-782/GT-541 a Windows 7

BIL, Nov/2009

Occasionalmente la GT-782 o la GT-541 non sono installate con successo ad un PC Windows 7 . Se si verifica un errore mentre si prova a seguire le istruzioni di installazione (scritte in "3-3. Preparazione del vostro PC" sul Manuale Istruzioni) , un inaspettato tempo della connessione con cavo USB può verificarsi. In questo caso, preghiamo seguire i successivi passi per completare l'installazione.

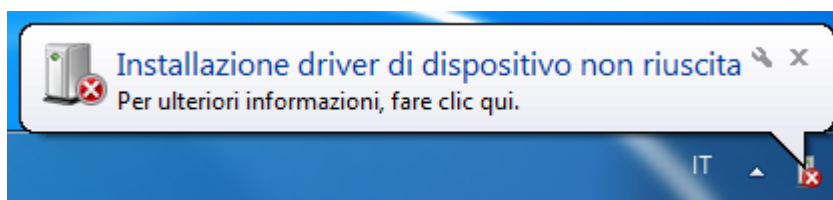
<Nota>

Le seguenti immagini sono relative all'installazione della GT-782 . Quando si installa una GT-541, preghiamo seguire la stessa direzione.

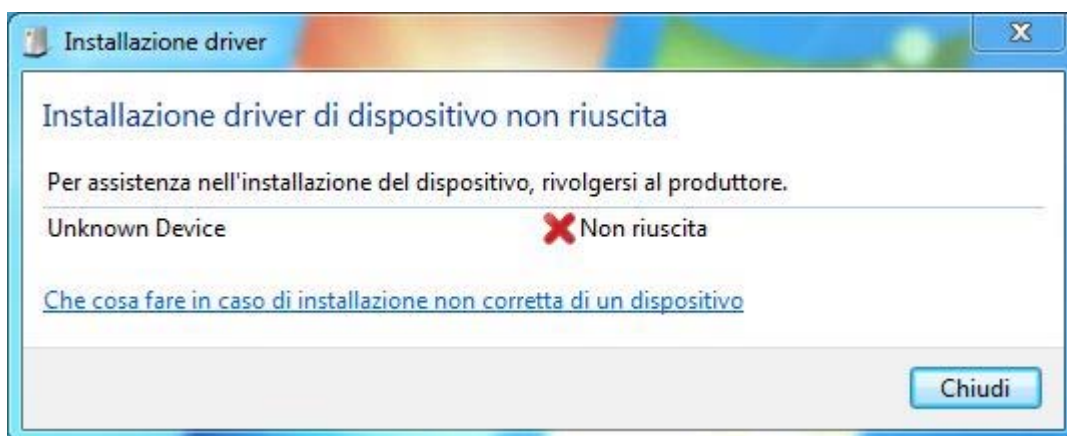
<Fenomeno>

I seguenti casi potrebbero verificarsi quando installate un Driver di stampa per Brother GT-782/GT-541 per la prima volta sul vostro PC. Quando l'installazione fallisce, Windows 7 riconosce la GT-782/GT-541 come "Dispositivo non specificato".

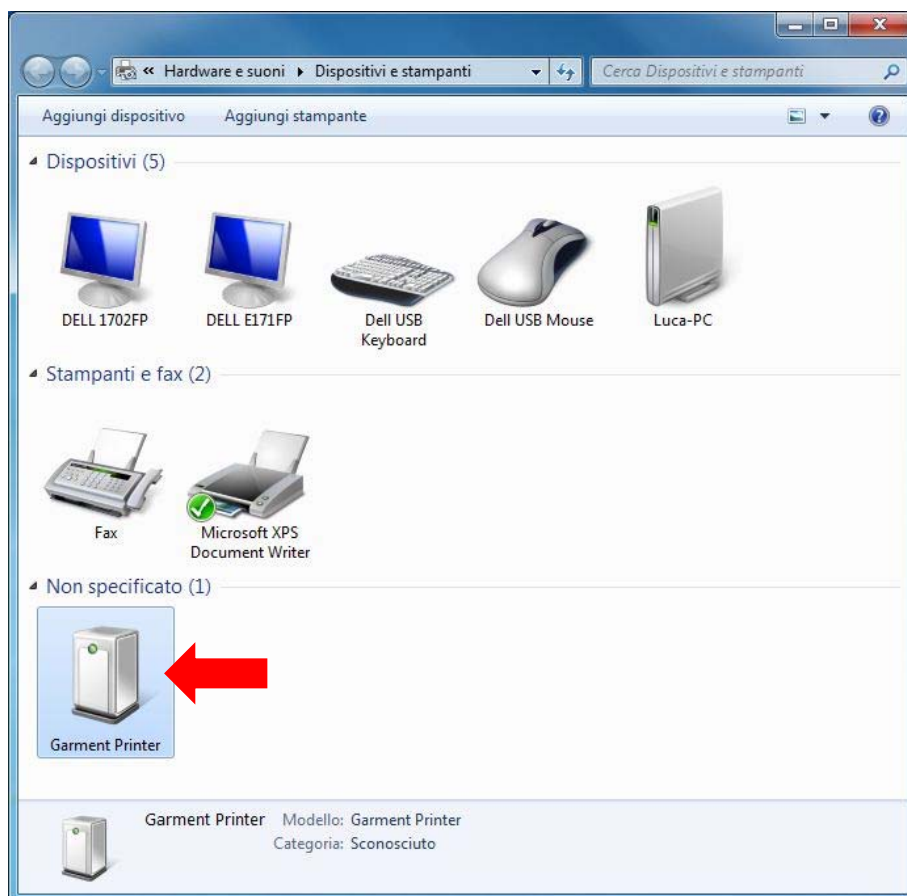
In questo caso, potete vedere il messaggio di errore in basso a destra del vostro desk top. (L'icona ed il messaggio possono differire in base alla versione Windows.)



Cliccare [Per ulteriori informazioni, fare clic qui.] nella finestra pop-up ed apparirà la seguente finestra.

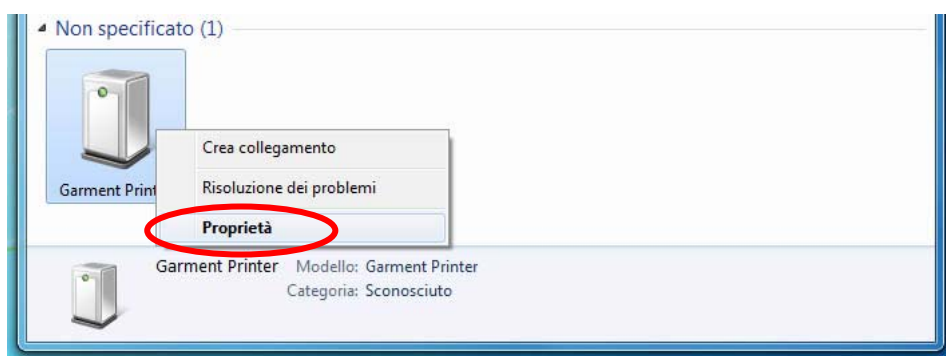


Quando aprite [Dispositivi e Stampanti] nel Pannello di Controllo del vostro PC, potete vedere che GT-782/GT-541 è mostrato in "Non specificato" categoria nella seguente pagina. (L'icona ed il messaggio possono differire in funzione della versione Windows .) Questa è la situazione.

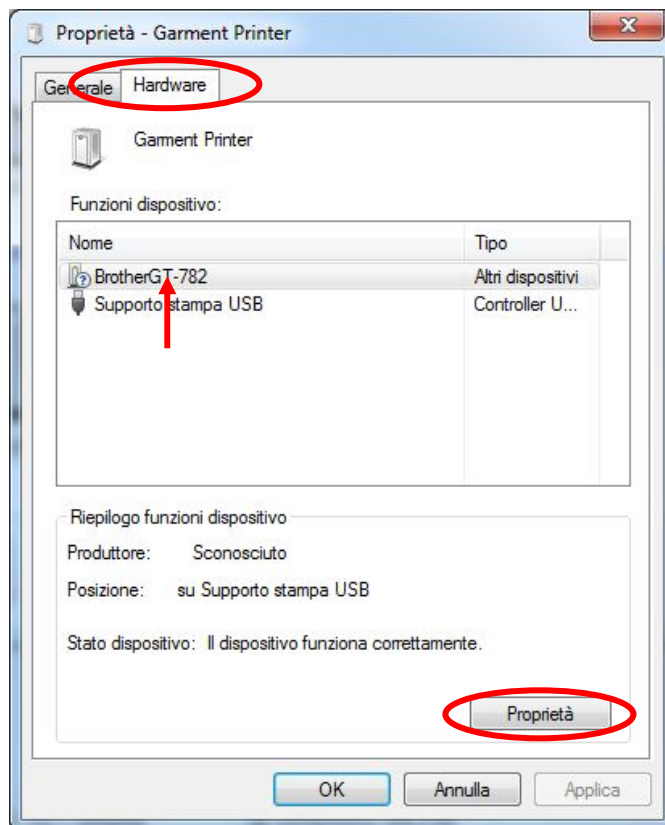


<Come recuperare>

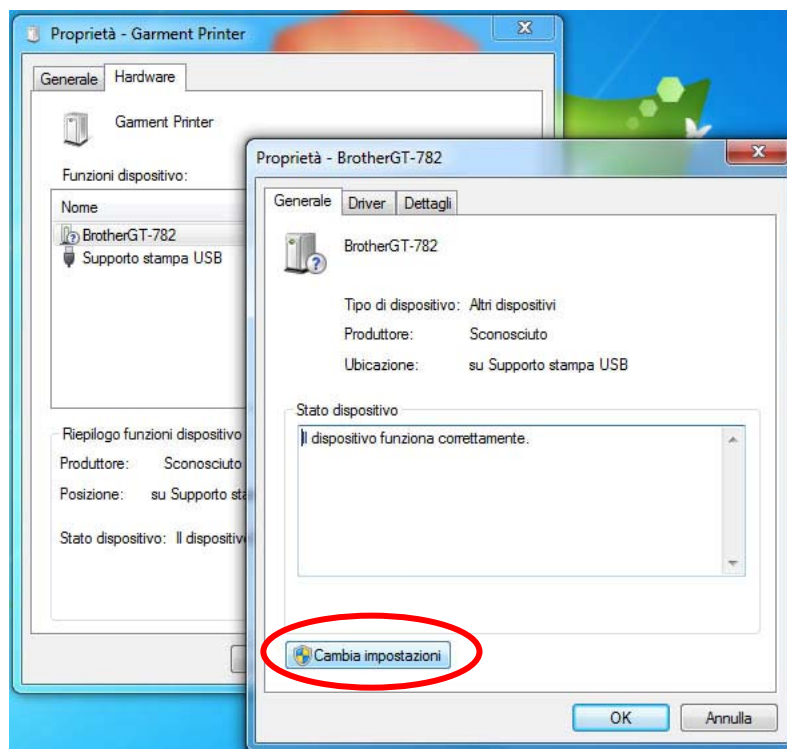
- (1) Aprire [Dispositivi e Stampanti] del Pannello di Controllo e selezionare, eseguire click destro su [Garment Printer] in "Non specificate" categorie e selezionare and [Proprietà] sul menu.



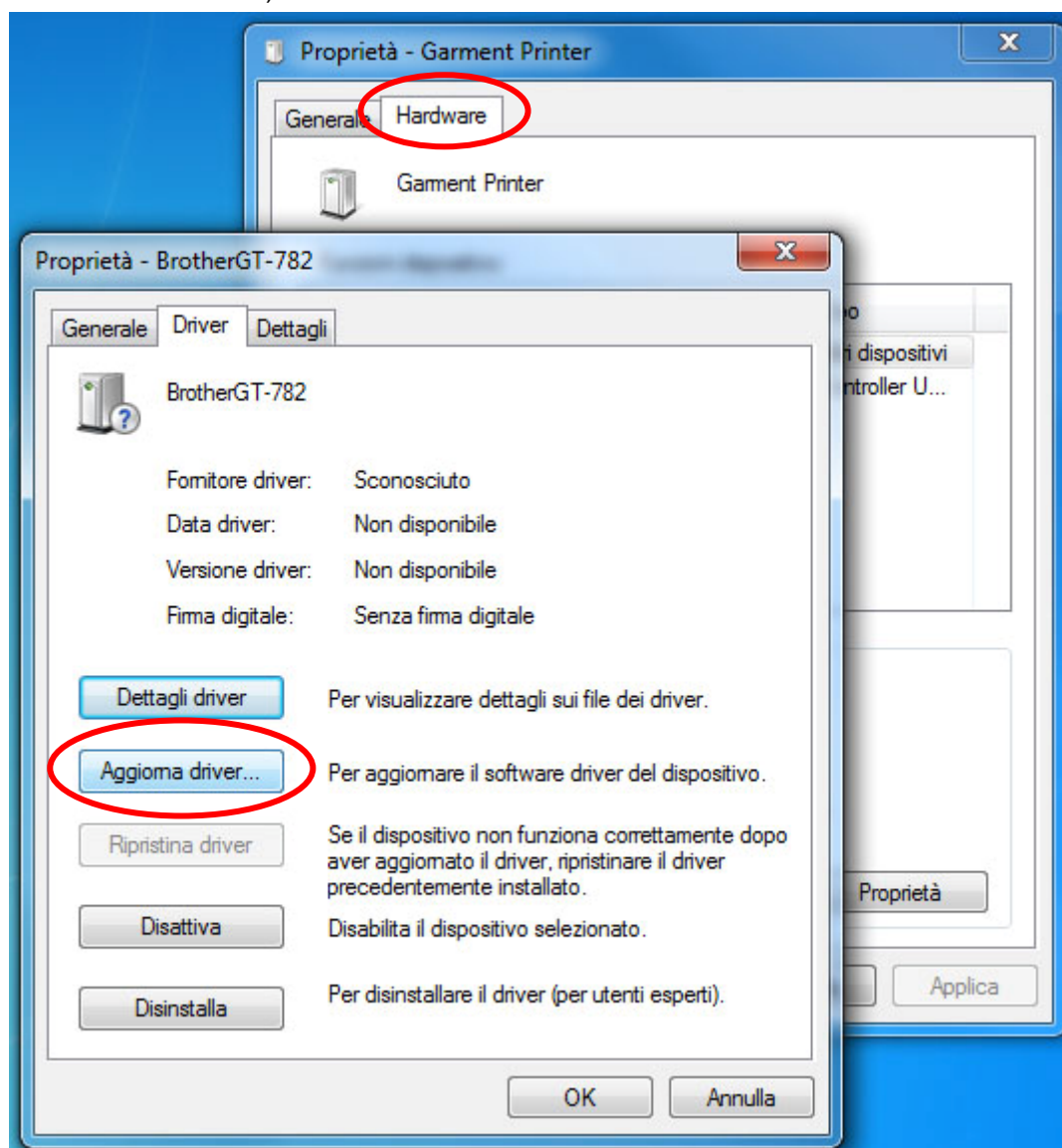
- (2) La seguente finestra [Proprietà Garment Printer] apparirà. Cliccare su [Hardware] e selezionare [BrotherGT-782] oppure [BrotherGT-541] nella lista "Funzioni Dispositivi:" e cliccare il tasto [Proprietà] in basso a destra.



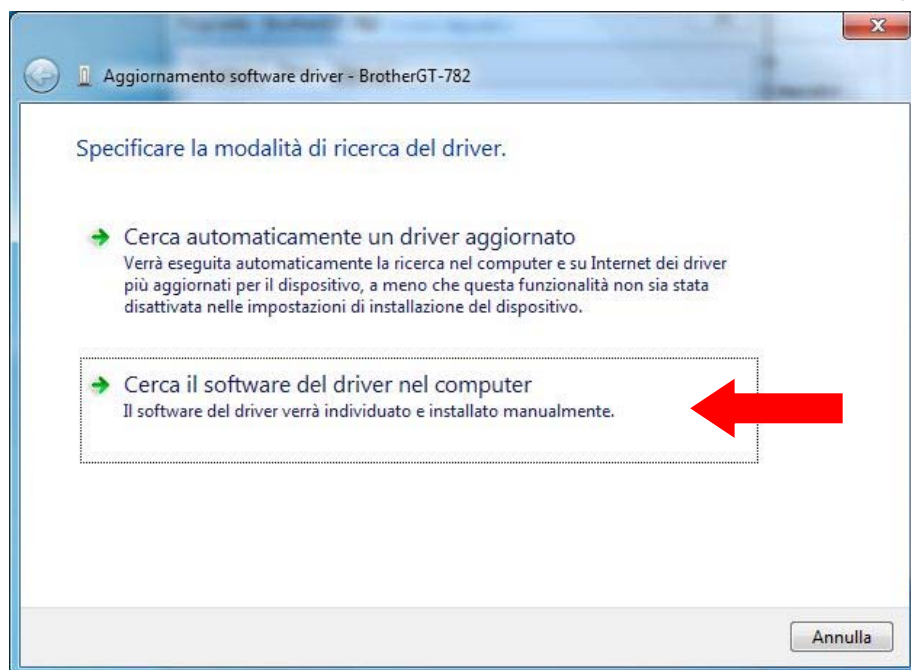
(3) La seguente finestra [Proprietà - BrotherGT-782] oppure [Proprietà - BrotherGT-541] appare. Cliccare il tasto [Cambia impostazioni] in basso a sinistra.



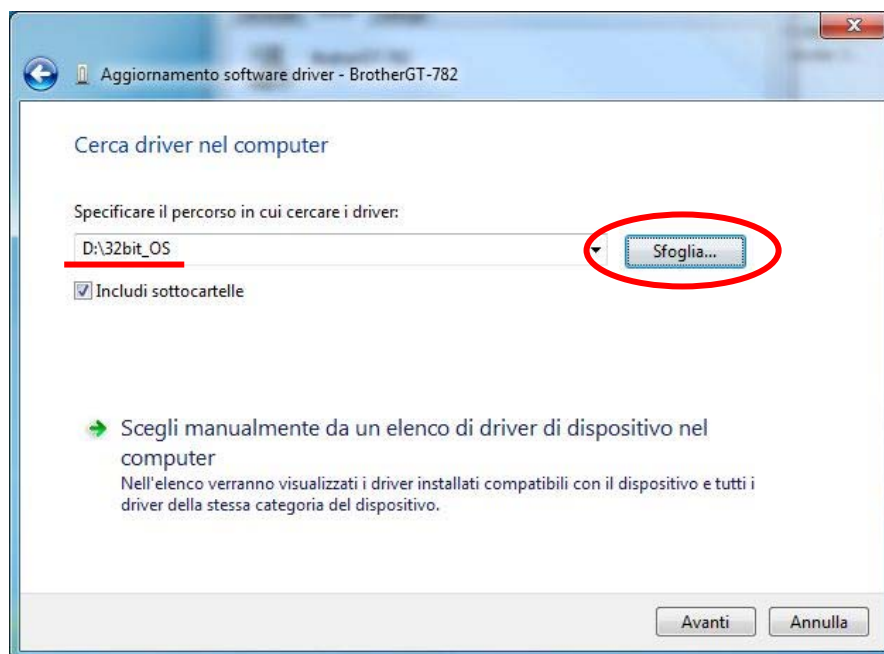
- (4) La finestra [Proprietà - BrotherGT-782] oppure [Proprietà - BrotherGT-541] sparirà e quindi riapparirà ancora una volta, probabilmente in una diversa posizione sul monitor del vostro PC . Cliccare [Driver] sulla finestra riapparsa e quindi cliccare sul tasto [Aggiorna Driver...] . (Non potete cliccare [Aggiorna Driver...] oppure [Driver] al punto (3) precedente perchè non sono abilitati.)



(5) Cliccare [Cerca il software del driver nel computer] quando appare la seguente finestra.



(6) Selezionare la cartella dove è salvato il driver di stampa sul CD di installazione. Inserire il CD di installazione GT-782 o GT-541 nel driver del PC e cliccare [Sfogliare...] e selezionare sia la cartella [32bit_OS] o [64bit_OS] in funzione del vostro OS. La seguente immagine è un esempio che il driver id D: e Windows 32 bit OS. Cliccare [Avanti] per proseguire.



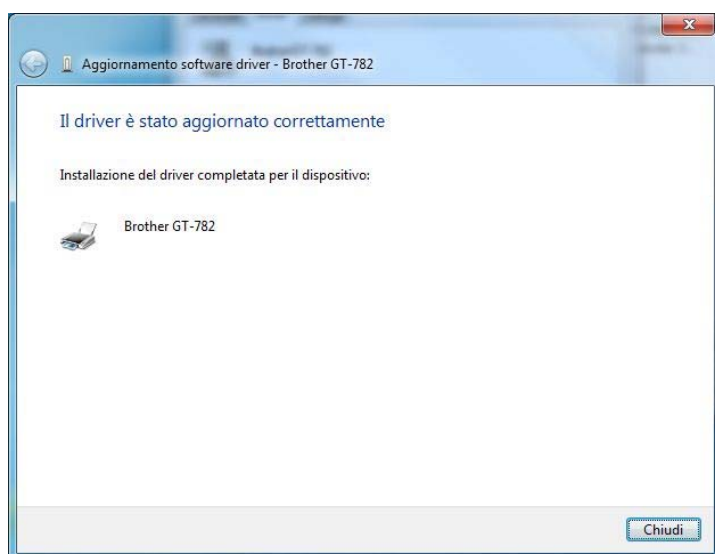
<Nota>

Quando installate il Driver di Stampa scaricato (versione Web) , I nomi delle cartelle sono I seguenti : selezionare le cartelle come segue:

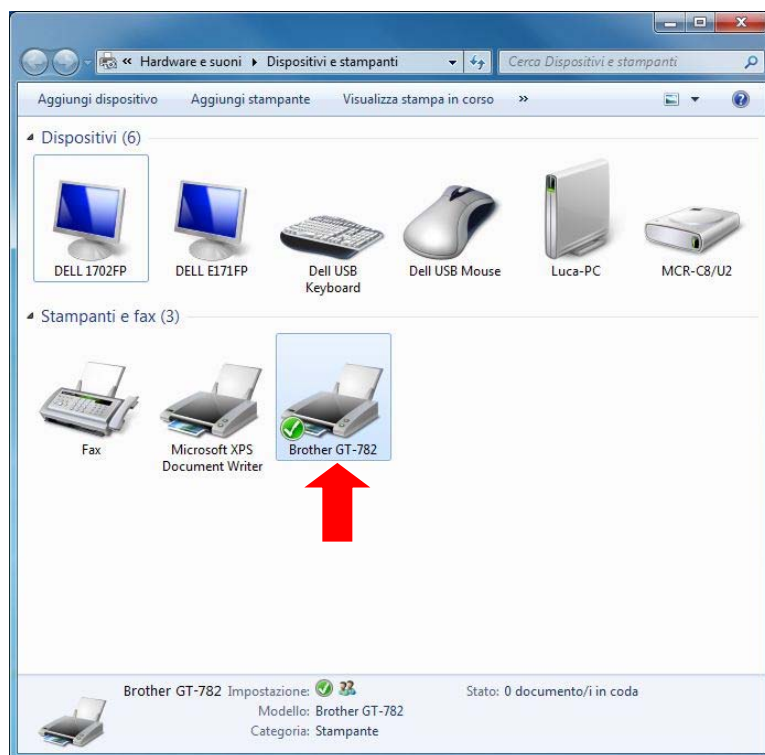
GT-782: [GT782Setup_32bit] oppure [GT782Setup_64bit]

GT-541: [GT541Setup_32bit] oppure [GT541Setup_64bit]

- (7) L'installazione del Driver di Stampa si avvia. Dopo un poco appare la seguente finestra. Questa finestra appare quando Windows 7 ha installato con successo il Driver di Stampa. Controllare i contenuti e cliccare [Chiudi] .



- (8) Aprire [Dispositivi e stampanti] sul Pannello di controllo e confermare che GT-782/GT-541 è installato con successo nella categoria "Stampanti e Fax" . Se questa finestra rimane aperta durante l'aggiornamento, selezionare [View] e [Refresh] per aggiornare i contenuti scritti nella finestra.



- (9) Il Driver di Stampa Brother GT-782/GT-541 è riconosciuto con successo come una stampante.

Grazie