

ラベルプリンター導入事例

株式会社バルコ(渋谷店)様

タブレットPOSレジと連動した
QL-820NWBから商品ラベルを発行

店舗



事業
内容

都市型ファッションビルの開発・運営

導入
目的

POS導入と商品ラベル発行による
業務効率化

導入
機種

感熱ラベルプリンター
QL-800/820NWB

■会社概要

設立 1953年(昭和28年)2月13日
代表者 代表取締役兼社長執行役員
牧山 浩三
売上高 889億63百万円(2019年度)
従業員数 634名(2020年2月末日現在)
事業所 全国30店舗
URL <https://www.parco.co.jp>

複数ショップが共同で運営・営業するためにタブレットPOS「スマレジ」とラベルプリンターで円滑な店舗運営を実現!

! QL-800/820NWB導入の背景

タブレットPOSレジの導入と
バーコード・商品ラベルの
出力に多くの課題

- 複数店舗の集合運営
- タブレットPOSの導入
- 商品ラベルの出力

渋谷バルコのリニューアルオープンをきっかけに、新業態のGEYSER PARCO、PORT PARCOという複数店舗の集合運営を始めました。その中で集合レジとして使用するのに最適なタブレットPOSレジの導入と、それに伴う商品タグに貼るバーコード・商品ラベルの出力が課題となっていました。



! QL-800/820NWBを選択した理由

「スマレジ」の
ラベル発行推奨機かつ
コンパクト・低コスト

- スマレジと連携できる
- コンパクトサイズ
- 求めやすい製品価格

複数店舗管理に最適なタブレットPOSレジを検討した結果、一番最適なものが「スマレジ」でした。また同時にラベルプリンターも検討し、スマレジ推奨機器であったブラザー製品が購入コストとサイズ感ともに、一番ベストなプリンターでした。簡単にバーコード・商品ラベルが作成できるソフトが無償提供されているという面も導入の決め手となりました。

スマレジ

! QL-800/820NWB導入の成果

「スマレジ」と連携した
ラベル発行で商品管理・
レジ業務の効率化に貢献

- 商品登録からラベル発行
までワンストップで実現
- 今後も導入店舗を拡大予定

さまざまな店舗に商品登録とバーコード・商品ラベル発行をお願いしていることから、その作業も簡単にできることも重要でした。また本体操作や、ラベル作成ソフトウェアでの作業も直感的で簡単だったことから、立ち上げ当初からも大きな問題がなく運営できています。今後も他フロアや他店舗への展開・導入を検討しているので、商品管理・レジ業務の更なる効率化に期待しています。

ご購入いただいた代表的機種

QL-800/820NWB

有線/無線LAN/Bluetooth®搭載*

商品ラベル・バーコードラベル印刷が低コストかつ簡単!
62mm幅対応の感熱ラベルプリンター。

多種多様な商品ラベル・バーコードラベル作成が簡単



QL-800

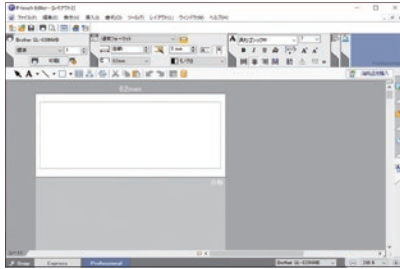
QL-820NWB

黒と赤の2色印刷も可能

*QL-820NWBのみ

スマレジに登録した商品情報(CSV)を元に、ラベル作成ソフトウェア「P-touch Editor」で商品ラベルの作成・発行

①P-touch Editorを起動しレイアウト作成



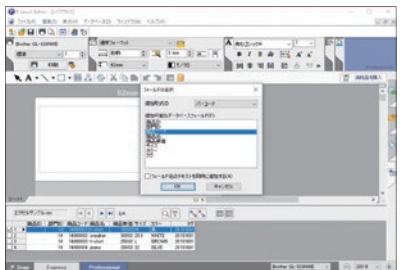
ラベル作成ソフト「P-touch Editor」を起動。お好みのレイアウトを選択もしくは作成します。
※作成したい商品ラベルサイズの消耗品を使用。画像はDK-2205(幅62mm)使用時

②スマレジに登録した商品一覧の読み込み



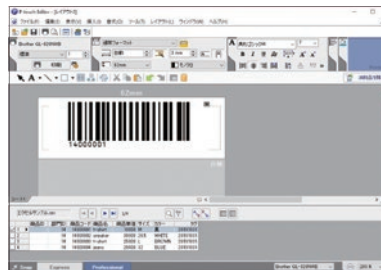
ラベルにしたい商品一覧のデータ(Excel・CSV)をP-touch Editor側に読み込みます。
※事前にスマレジ側で商品一覧を出力・保存しておく必要があります

③ラベルにしたい項目の選択・紐づけ



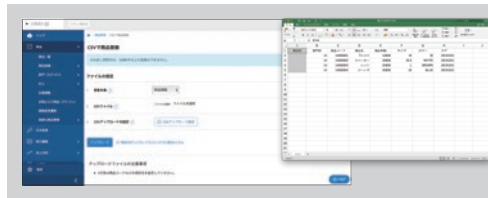
商品一覧のデータを読み込むと画面下部に登録した一覧と、画面中央部に項目一覧が表示されます。ここでラベルにしたい項目の選択と紐づけを行います。

④ラベルをレイアウト



印字範囲に拡大縮小しながら簡単にレイアウトすることができます。

⑤出力



ラベルを発行するための商品一覧はスマレジの商品登録ページからアップロード・ダウンロードできます



■お客様の声

ブラザーのラベルプリンターは必要な機能がこの価格に収まったので、即決でした。

株式会社バルコ 渋谷店 | 営業課 | 吉井 達弥 様



渋谷バルコのリニューアルに向けて限られた人員の中での準備が錯綜してる中、新業態の複合店舗施設における運用をゼロから作っていくことは相当の苦労をするものと思っていましたが、店舗を構える上で必要なPOSレジを「スマレジ」に決め、複合店舗の運営が簡単にできることができ、また商品バーコード発行に必要なラベルプリンターもコンパクトで安価なものが見つかり、スムーズに導入準備ができました。ご利用いただく各店舗様からも使いやすい・簡単といった声をいただいております。導入して本当に良かったと思います。

■スマレジ

「スマレジ」とブラザーラベルプリンターの連携で、商品管理・レジ業務など店舗運営の効率化が安価かつ簡単に実現できます。

株式会社スマレジ | 営業本部 営業部 sales expert | 澤入 友里奈 様



スマレジは単品商品の売上を管理するだけでなく在庫の管理を行うこともできます。そのためにはバーコードがついた値札を商品に1点ずつ付けていただく必要があります。お店を運営されている方でもバーコードをどう出すのかわからないかと思いますがQL-800を使うことで誰でも簡単にバーコード値札を作成することが可能です。印刷会社に依頼をしますと印刷口ツトがどうしても多くなってしまいますが1枚からどなたでもすぐに出力することができますので、お店の単品管理、在庫管理にお困りの方は是非スマレジにご相談くださいませ。

導入事例紹介サイト



ブラザー製品により、さまざまな課題を解決し業務改善に成功された事例の数々をご紹介します。
<https://www.brother.co.jp/product/biz/business-navi/case/index.aspx>

このカタログの掲載商品、並びに内容についての詳しいことは、お近くの販売店でご相談ください。もし、販売店でお分かりにならないときは、下記ブラザーコールセンターまたはブラザー販売(株)の営業部におたずねください。
●受付時間 9:00~12:00/13:00~17:00平日(月~金)*土・日・祝日・弊社指定休日を除きます。
北海道/011-221-5775 東北/022-227-8885 東京/03-3272-0351 中部/052-824-3311 関西/06-6121-9518 中国/082-240-3781 九州/092-431-6565



ブラザー販売株式会社
<https://www.brother.co.jp/>

〒467-8577 名古屋市瑞穂区苗代町15-1

ブラザーコールセンター
TEL:0120-590-383

受付時間:
月曜~土曜
9:00~12:00/13:00~17:00
※日曜日・祝日・弊社指定休日を除きます

■お問い合わせ、ご相談は、

このカタログの内容は、2020年12月現在のものです。