

新しい時代へ、ブラザーの挑戦。

いつの時代もよりよいものづくりを目指し、

画期的なミシンを実現してきたブラザー。

これまでもさまざまな新技術を創出し、

現在そのいくつかは業界標準として活躍しています。

私たちは受け継いできたチャレンジ精神と開発力、

真摯な姿勢によって幾多の困難を乗り越え、

今ここに、次世代ミシン、NEXIOを誕生させました。

「NEXT(次の)」と「SOCIO(社会、仲間)」。

2つの言葉を組み合わせたブランド名は、

お客様に「次もブラザーを」といわれ続ける

よき仲間(パートナー)でありたいという想い、

縫製業界を変革へと導く、私たちのビジョンをも表現しています。

1908年創業のブラザーの原点でもあるミシンは、

100年を超える歴史とともに歩み、進化し、成長してきました。

これからも、お客様を第一に考える“*At your side.*”の精神のもと、

未来を見つめ、常に新しい挑戦を続けていきます。

仕様

UF-8910-0	目飛び検出装置	ホビンワインダー	UF-8910-000 Standard
UF-8920-00	-	-	UF-8910-001 Deluxe
	○	○	UF-8910-101 Premium
			UF-8920-001 Deluxe

	UF-8910	UF-8920
縫目形式	1本針総合送り	2本針総合送り
最高縫い速度	3,800sti/min	3,400sti/min
最高止め縫い速度		2,000sti/min
最大縫い目長さ		9mm
最大押え上昇量		20mm
最大交互上昇量		9mm
押え圧		75~120N
上糸張力		0.7~7.0N*1
フットコサイズ		400mm
釜サイズ		28mm
最小針幅	-	3mm
最大針幅	-	35mm
針棒ストローク		40mm
使用針	134×35 Nm130 (#21) Nm90~180 (#14~#24)	134×35 Nm160 (#23) Nm90~180 (#14~#24)
LEDライト	手元用、フットコ用を標準搭載	
標準パターン数	15種類の縫製データ(各20シームまで)	
重量 頭部	75kg	
コントロールボックス	10.5kg	
モーター	ACサーボモーター	
電源	単相/3相:200V-240V 660VA	

*1 糸によって異なります。

オプション

返し縫いレバー

滑り板開閉センサー

SC6001001 スペリイタセンサーセットS(1本針)

SC6002001 スペリイタセンサーセットT(2本針)

SC60010E1 スペリイタセンサーセットS(1本針欧州向け)

SC60020E1 スペリイタセンサーセットT(2本針欧州向け)

※詳細は販売店にお問い合わせください。



Brother GT/ISM Support App



ブラザー工業株式会社 マシナリー事業 工業ミシン営業部
工業ミシンお問い合わせ窓口 TEL:0566-95-0085
〒448-0803 愛知県刈谷市野田町北地蔵山1番地5
FAX:0120-820-883 E-mail:brother-ISM@brother.co.jp

ご使用前に取り扱い説明書をよくお読みの上、安全に正しくお使いください。
●製品改良のため、仕様の一部を予告なく変更することがありますのでご了承ください。
●写真は説明のためのもので、実際の使用状態とは一部異なります。また、一部オプションを含みます。

brother ブラザー工業株式会社
https://www.brother.co.jp/



RoHS対応
※欧州RoHS指令に対応しています。
このマークはブラザーが独自に規定したマークです。

UF-8910はEU(欧州連合)で施行されている、自然環境や人体に有害な特定化学物質の使用を制限するRoHS指令に対応しています。



よりよい地球環境を、あなたとともに。
www.brotherearth.com

■お問い合わせ、ご相談は

お問い合わせ、ご相談は

UF-8910

1本針平ベッド本縫ダイレクトドライブ総合送り自動糸切りミシン

UF-8920

2本針平ベッド本縫ダイレクトドライブ総合送り自動糸切りミシン

広いフットコとデジタル化した数値管理を標準採用。ブラザーが提案する総合送りミシンの新しいスタンダードです。

お客様に合わせてカスタマイズできるパネルやボタンで使いやすさを追求します。

●広いフットコで大型の生地も取り回しが簡単

●縫製の再現性を高めるデジタルライズ調整

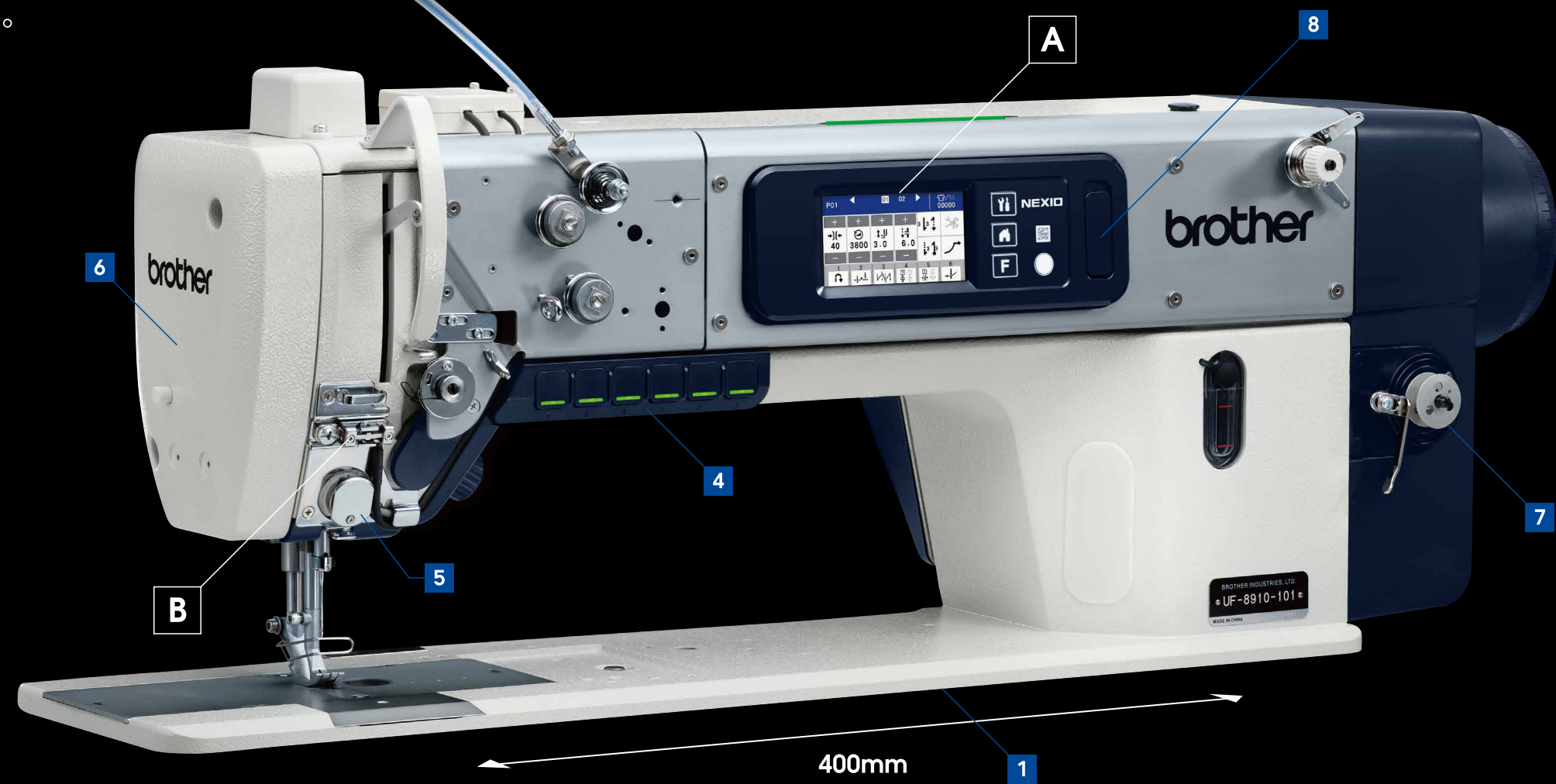
●使い方に合わせてカスタマイズできるカラー液晶タッチパネル



NEXIO

New Global Standard

広いフトコロとデジタル化した数値管理を標準採用。
ブラザーが提案する総合送りミシンの新しいスタンダードです。
お客様に合わせてカスタマイズできるパネルやボタンで使いやすさを追求します。



1 広いフトコロで大型の生地も取り回しが簡単

400mmの広いフトコロによりストレスなく簡単に大型生地の取り回しをすることができます。また、針元のLEDライトに加えてフトコロにも照度の高いLEDライトを搭載し、オペレーターの作業効率向上に寄与します。



2 縫製の再現性を高めるデジタル調整

糸張力・押え足・交互上昇量・押え圧・送りピッチ・縫製スピードをデジタル化し、今までは人の感覚に頼っていた調整を数値で設定することが可能になりました。ミシン毎の調整時間削減はもちろん、調整のばらつきが少なくなり、縫製の再現性が高まります。



3 使い方に合わせてカスタマイズできるカラー液晶タッチパネル

2つのホーム画面を使い方に合わせて選択することができます。6連スイッチのカスタマイズや現在の設定値を確認することも可能です。さらに各種設定の変更をロックする機能を備えており、オペレーションミスの発生を抑制します。

4 多機能なスイッチで操作性を向上



手元スイッチ ジョグダイヤル 6連スイッチ

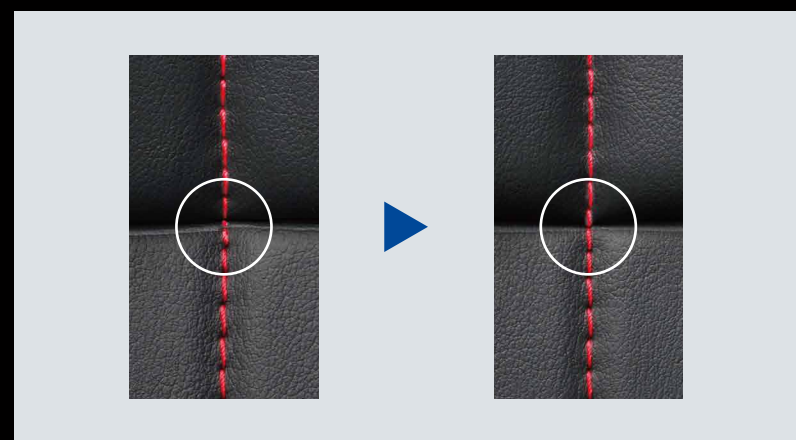
3つのスイッチにそれぞれ選択した機能を割り当てる事が可能です。

5 上糸押え装置を標準搭載

上糸押え装置の設定により通常は生地表に出る縫い始めの上糸を生地裏へ持っていくことが可能です。

6 生地厚検知装置で作業ミスの防止と縫製中の自動変更を実現

縫い始めの生地厚を測定し、規定値内に収まっているかを判別することにより、作業ミスの未然防止に貢献します。縫製中は生地厚変化を検知して糸張力・ピッチ・押え足の交互上昇量・回転数・押え圧を自動で変更します。



7 電動ボビンワインダーを搭載

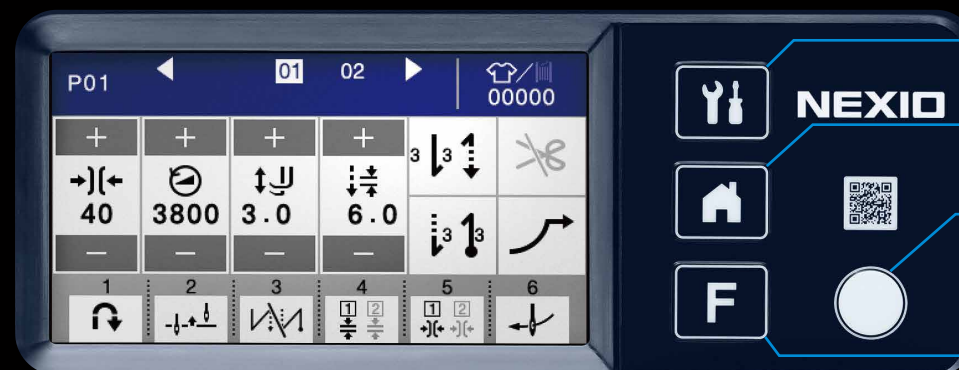
ボビンワインダーに電動モーターを採用、ミシンが停止中にも糸巻きが可能です。また、巻きスピードが一定となることで糸張力が安定し、縫製品質の向上につながります。ボビンは溝付き・溝無しの両タイプに対応しています。※仕様コード-000を除く



8 コネクティビリティでより快適に

USBメモリを使用して縫製データや調整値をミシン間で手軽にコピーすることが可能です。ソフトウェアのバージョンアップも簡単に行うことができます。また、コントロールボックスに搭載したUSBポートは給電(5V/2A)が可能です。

A カラー液晶タッチパネル



設定キー:設定画面に遷移します。

ホームキー:ホーム画面に遷移します。

ホールドキー:ミシンのモーターを停止させることができます。ペダルを踏んでもミシンは作動しません。

ファンクションキー:機能へのショートカットを設定できます。

ステータスLED

3色のLEDでミシンの状態を確認できます。



プロテクト設定

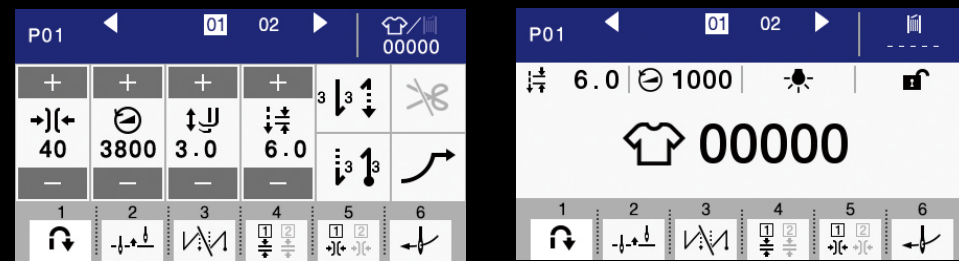
USBを所持している人のみが設定値を変更できるので、決められた設定値で安定した縫製を行うことができます。

プログラム作成

最大15個のプログラムを作成できます。1つのプログラムには20個のステップを設定することが可能です。プログラムとステップには任意の名前を付与することが可能なので選択ミスを防ぎます。

ホーム画面

使い方に合わせて選択できます。



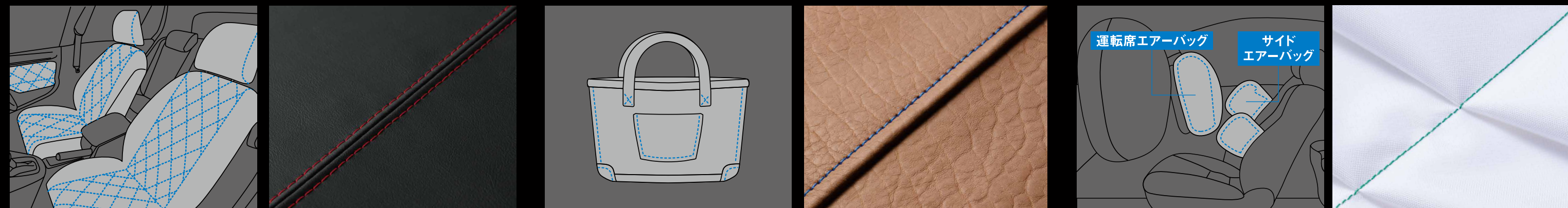
詳細ホーム画面

簡単ホーム画面

QRコード表示

エラー時にQRコードを表示し、スマホやタブレットで最新の情報を確認することが可能です。

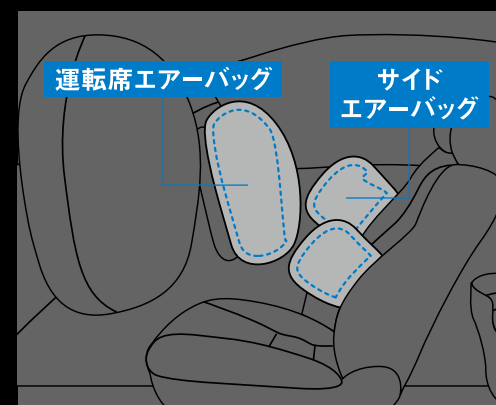
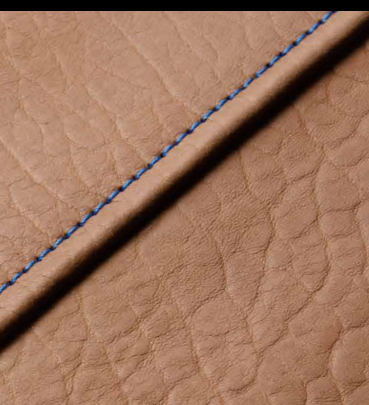
縫製事例



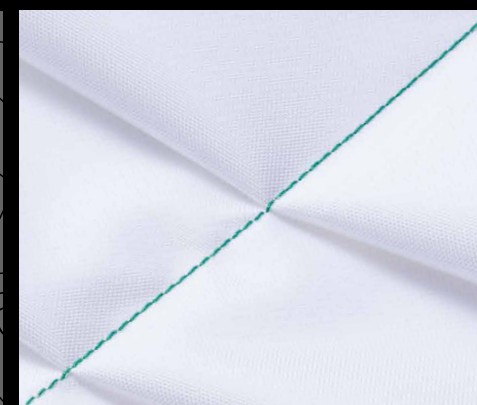
カーシート

靴

エアークッション



エアークッション

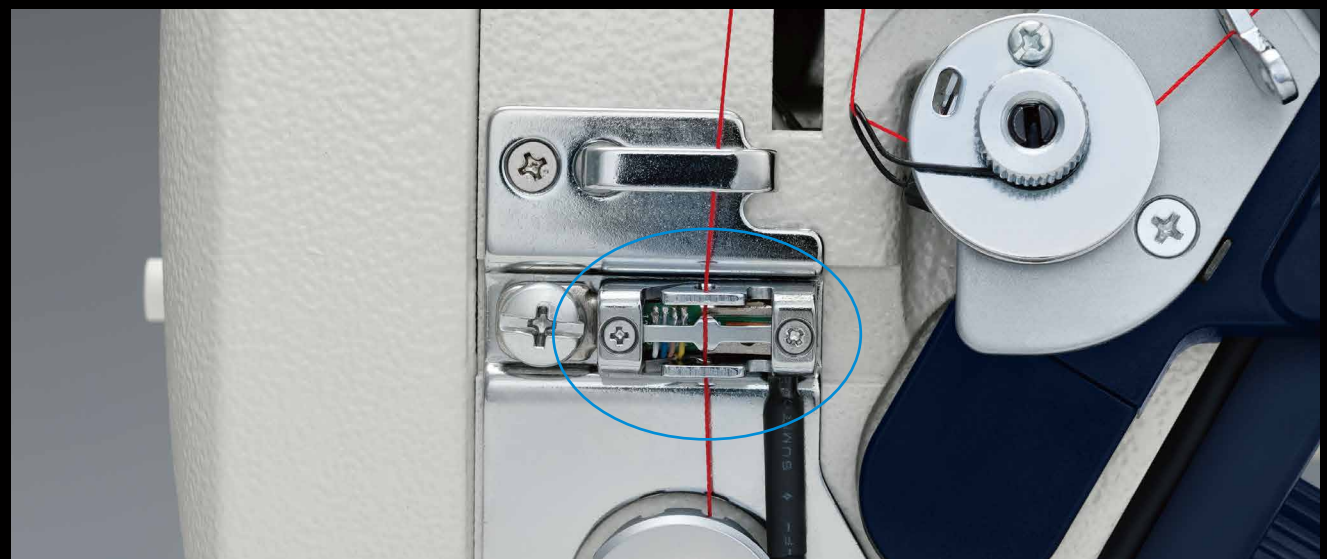


B

目飛び検出装置 (Brother Only)

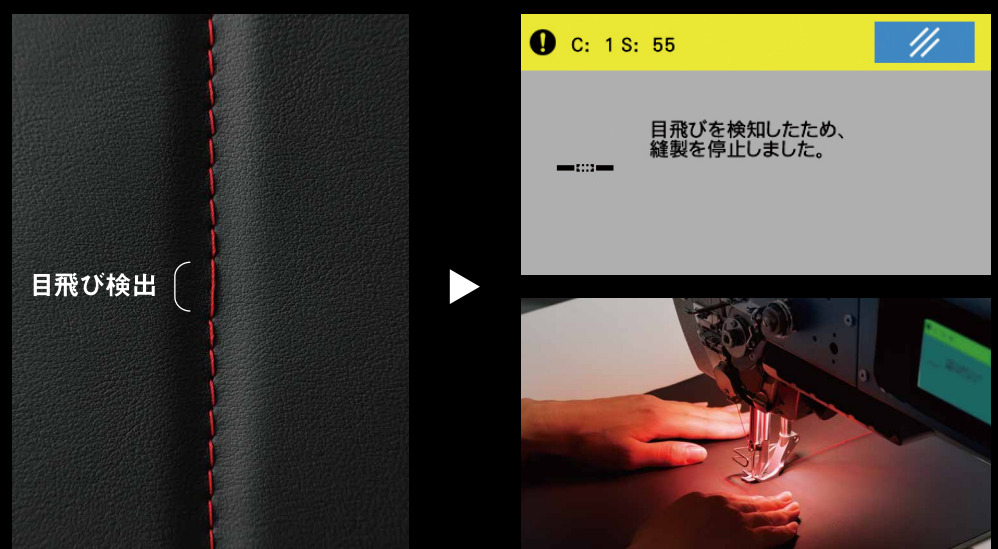
ブラザーが新たに開発した独自のアルゴリズムによってホコリや糸くずなどによる誤検出を抑え、目飛びをより高精度に安定して検出します。(特許出願済み)

※仕様コード-101に標準搭載



エラー検知

エラーを検知すると赤色の手元LEDでお知らせします。エラー検知後にエラーが発生した箇所(針数)をパネルに表示します。



目飛び検出