

LIFE WITH SEWING

with *See Sew project*

parie



何気ないものをとっておきにする
刺しゅうミシン



Product's Concept

刺しゅうをもっと身近なものに atsumiさんがparieに込めた想い

parieには全105種の刺しゅう模様が内蔵されています。
洋服や寝具、日用品。なんでも、どこでも構いません。
そのなかから好きなものを選び、好みの刺しゅうを施してみてください。
ちょっとした工夫、あしらいなのに、
何気なかったものがとっておきのものになるはずです。

刺しゅうのおもしろさ、楽しさについて
模様をデザインしてくれた、刺しゅう作家のatsumiさんに聞きました。
※parieに内蔵された全模様はWEBサイトからご覧いただけます。



parie

簡単なセッティングだけで刺しゅう模様を施すことができるミシン。全105種の模様のうち、atsumiさんがデザインしたのは25種。インターネットのダウンロードサイト「ハートステッチズ」で新たな模様をダウンロードしたり、別売りのアクセサリーを利用すれば、さらに楽しみを広げることができます。もちろん、生地を縫いあわせる実用縫製も可能です。

■製品ページ <https://www.brother.co.jp/product/hsm/embropc/parie/>

「刺しゅうに興味はあったけど、難しそう、あるいは時間がかかってしまいそうな気がして、なかなかトライできずにいた。刺しゅうミシンは特に、そんなふうに使っていた方にうってつけのプロダクトです。まずは気軽に使ってみて、身のまわりのものを飾ったりしながら、刺しゅうを施す楽しさを感じてみて下さい。また、今回デザインした刺しゅう模様はいずれも、そのままでも楽しんで頂けるのですが、アレンジを加えられるよう、少しだけ余地を残しています。刺しゅうミシンから手刺しゅうへ。parieが、皆さんの趣味の幅を広げるきっかけになればいいなと思っています」

Profile atsumi

刺しゅう作家。多摩美術大学卒業後、アパレルメーカー、同大学に勤務のち刺しゅう作家としての活動をはじめ。刺しゅうをベースとした作品で個展を開催するほか、異素材を扱う作家・企業とのコラボレーションワークやアニメーションへの素材提供・装画制作、ワークショップなどの活動をしている。著書に『刺繍のエムブレム』（2011年）、『ことばと刺繍』（2013年）、『刺繍のエムブレム AtoZ』（2016年、以上は文化出版局）『刺繍のいろ』（2014年、BNN 新社）などがある。
<https://www.itosigoto.com>





02

Work Samples

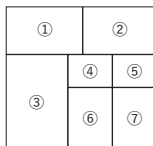
atsumi's Motifs & How to Use parie

生活に馴染みやすく、取り入れやすい、多彩な刺しゅう模様

atsumiさんがデザインしてくれた刺しゅう模様は実に様々。お子さんが喜びそうな可愛いモチーフ、用途やだれのものなのかを示す目印になるシンプルなマーク、無地の布を華やかにしてくれる柄。いずれも生活に馴染みやすく、取り入れやすいものばかりです。手刺しゅうでは難しい、細かい縫製も parie が正確に行います。

atsumiさんデザインの刺しゅうデータを縫う場合は『カントリー』刺しゅう糸を推奨しています。写真の作品のように気分によって色を変えてみても面白いかも。

①クッションには3種のリボンをレイアウト。データ上は3つ連なっているのですが、ひとつずつわけて角に縫っていても可愛い。②カラフルなお城模様を入れたブックカバー（右）、無地の布にフレーム状になっているパターンを縫ってつくったコースター（左）。③洗面用のタオルであることが一目でわかるよう、シャンプーや歯磨き粉のボトルをモチーフにした模様を施しました。④トートバッグ（右）と上履き入れ（左）。バッグ類にもワンポイントを入れれば、用途がわかりやすくなります。⑤無骨なランプシェードには、薄手の布をかぶせましょう。そこに刺しゅうを施せば、日中でも可愛いインテリアになります。⑥プランツカバーに施された虫は、atsumiさんお気に入りの模様。⑦刺しゅう模様によってシンプルな洋服がオリジナルのものに早変わり。



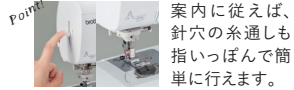
Points & Steps

綺麗に刺しゅうを施すために 必要な3ステップとコツ、注意点

誰でも、簡単に、綺麗に施すことができる点が
刺しゅうミシンのいいところ。
必要なのは、刺しゅうを施したい生地と専用の糸、
そして下で紹介していく3ステップだけなのです。

スムーズ＆スマートに 使える機能と装備

ワンタッチで行える簡単糸通し



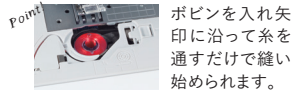
自動糸切り



コンパクト収納



下糸クイック



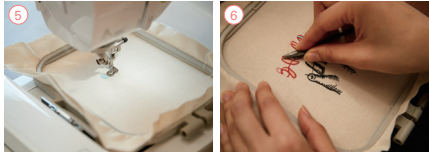
Step 01

刺しゅう機をセットし、刺しゅう枠に生地をはめ込みます。調節ネジを使って、生地をたるみなく、やさしくはめて下さい。このステップに限らず、ゆっくり、丁寧に進めることが、綺麗に刺しゅうを施すためのコツ。



Step 02

カラー表示で見やすいタッチディスプレイで好きな模様を選びます。指定の糸色(数字で表示されています)をしっかりとかけ、針穴への糸通しもレバーひとつですぐ完了。あとはボタンを押せば、刺しゅうがはじまります。



Step 03

1色縫い終わるとミシンが自動的に止まるので、次の糸に変え、もう一度ボタンを押します。これを何度か繰り返し、全工程が終わったら枠を取り外して、渡り糸を切れば終了です。

Basic Functions

普通のミシンとしてもしっかり使えます

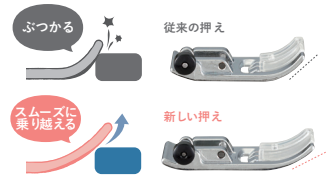
parieは刺しゅう機能だけでなく、生地を縫いあわせる実用縫製も優れています。
広いワークスペースに新開発のロング押え、送り歯を採用。
どんな作品も思いのままに。



ちゃんと縫える。しっかり使える。充実機能。

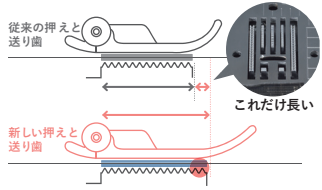
ロングJ押え

押えを長くし、前部の傾斜をゆるやかにすることで段縫いもスムーズになりました。



ロング送り歯

長くなった押えと送り歯が生地をしっかりキャッチ。安定した縫い目で仕上がりがきれいに。



刺しゅうでなくても特別なあしらいを

アルファベット: 55文字×3書体	A B C ゴシック体	あ い う え お 筆記体	A B C アウトライン
ひらがな:80文字	あいうえお あいうえお		
カタカナ:81文字	アイウエオ アイウエオ		
数字・記号:28文字	0 1 2 3 4 & ? ! ()		
漢字:15文字	生年月組 小学 校 火 水 ※表示は一例です。		

自動糸調子



厚手の生地からオーガジー素材まで、最適な糸調子で綺麗に縫えます。

充実のフトコロサイズ ^{New}



ゆとりのあるソーイングスペースで、大きな作品の取り回しもラクラク。

parieなら刺しゅう機能を使わなくても作品に特別なあしらいを加えることができます。直線、ジグザグなどのよく使う実用模様に加え、飾り模様は計103模様内蔵。文字フォントの使用も可能です。

※詳細はカタログ背面をご覧ください。

Special Contents with

See Sew
project

ダウンロードで広がる

生活に彩りをあたえてくれる クリエイターオリジナルの刺しゅう

今回、atsumiさんに加えて、4組のクリエイターの方々に模様を新たにつくってもらいました。

こんなふうに使って刺しゅうを施すことを楽しんで欲しい。そんな生活提案もあわせて紹介していきます。



Creator's
Motif
02

design by Lemmikko

file name SEESEW02

アレンジしやすい、
エッジが立つモチーフ

「エッジが立つ蜂は、古くからある刺しゅうモチーフ。レンミッコもよく好んで使うものなので、今回採用しました。白のTシャツやシャツ、普段身に着けるシンプルな洋服にも施しやすいと思います。ポイントでラインストーンを置いたり、抜けている部分に色糸を足したりと、アレンジも楽しんで頂けるはずです」

Profile



パリの老舗メゾンが手がけるオートクチュール刺しゅうに衝撃を受けた柴田士郎さんと小川明子さんが、パリ留学後に発足したアトリエ。「モードの裏舞台を職人として支え、刺しゅうの可能性を広めたい」という想いの元、糸に限らない斬新な素材と自由な発想を活かし、デザイナーの創造を具現化している。
<http://lemmikko.com>

Creator's
Motif
01

design by Aki Yoneda

file name SEESEW01

和のテイストが加わった、
家紋のようにも見えるお花模様

「2018年の春夏コレクションで、お花の手刺しゅうを施した一点もののコンビネゾンを作成したのですが、今回はその雰囲気になし和のテイストを加えてみました。お花の上に家紋のようにも見えるパターンが重なっているイメージです。シンプルな麻のジャケットやワンピースの背中の中に入れて可愛いかと思っています」

Profile



徳島県出身。女子美術大学短期大学卒。10代からモデルとして活動し、2012年に趣味である手刺しゅうを取り入れたブランド「Omashande」を立ち上げる。同年よりスペインに移住。3人の女の子、1人の男の子の母という顔ももつ。著書に『AQUi モデル米田有希のNatural Life』(2014年、主婦の友社)がある。
<http://www.omashande.com/>





Creator's
Motif
03

design by Koichiro Takagi

file name SEESEW03

男性／男の子に向けた、
擬人化された恐竜

「これまでの刺しゅう模様は、女性的な可愛らしいものが特に多いイメージがありました。なので、男性／男の子でも使ってみたくて思ってもらえるものがつくれたらと、恐竜をモチーフにデザインしました。ワッペンにしたり、シャツの胸ポケットから顔だけ出してあげたり。工夫次第で色々な楽しみ方ができると思います」

Profile



東京都出身の画家。アメリカのアートスクールで様々な表現手法を学んだのち、しばらくの間、ニューヨークを拠点に活動。現在は東京在住。主に擬人化された動物をモチーフにした作品を製作しており、その可愛らしく神秘的でもあるファンタジックな世界観に、世代を問わない多くの人が魅了されている。
<http://www.koichirotakagi.com>

Creator's
Motif
04

design by Kanako

file name SEESEW04

Profile



アンティークの刺しゅうを、
イメージした印象的なマーク

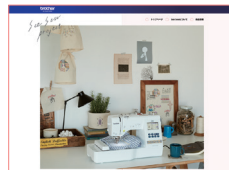
「昔、アンティークショップで買って、いまだに気に入って使っているクロスがあるんです。真っ白な地に刺しゅうの十字マークがいくつかついているだけなのですが、それが可愛くて。そのクロスのような、さりげなく普通の布を印象づけてくれるもの、自分が素直に色んなところに施してみたいと思うものをつくってみました」

栃木県出身。女子美術大学 工芸家陶芸専攻卒。在学中にモデル業をはじめ、2005年、第二子出産を機に雑貨ブランド「LOTA PRODUCT」を設立。2008年からはイラストレーターとしての活動もスタートさせ、幅広い活躍を見せている。著書にコーディネートブック『東京みちくさ案内』（2017年、主婦と生活社）がある。
<https://www.lotaproduct.com>



刺しゅうを施すだけでなく
なぜ魅力的なのかを知るきっかけを。

See Sew
project



※WEBはイメージです。

刺しゅうのおもしろさをたくさんの人に知って欲しい、刺しゅう文化をもっと日本に広めたい。そう思い、ブラザーはparieの発売を機に、「See Sew(=縫うことを見る)」というタイトルを冠した特設サイトを立ち上げました。ここでは、図柄を提供してくれた方々が普段のライフスタイルや刺しゅうに惹かれるきっかけとなった原体験、思い出の品について語るインタビューなどを掲載しています。是非、アクセスしてみてください。

<https://sewco.brother.co.jp/features/world/seesew>

※掲載している刺しゅうデータは予告なく変更することがあります。

機能名称		機能説明補足	parie	
刺しゅう機能	刺しゅう機能	—	○	
	最大刺しゅうエリア(縦×横)	—	10cm×10cm	
	刺しゅう時最高回転数(rpm)	刺しゅう縫製時の1分間で針が上下をする最高の数	400	
	刺しゅうデータの取り込み	USBメモリー PC上の刺しゅう模様をUSBメモリーを使ってミシンに取り込む機能	○	
	刺しゅう編集	左右反転	模様の向きを左右反転させる機能	atsumiさん監修(×)左記以外クラフト(○)
		回転	刺しゅうを思い通りの向きに設定できる機能	atsumiさん監修(○)左記以外クラフト(○)
		拡大縮小	最適なサイズに刺しゅう模様を変更可能な機能	atsumiさん監修(×) 上記以外クラフト(○)(90%~120%)
	組み合せ	液晶画面を使って刺しゅう模様の組み合わせをする機能	—	—
		内蔵刺しゅう模様数	文字 atsumiさん監修データ 上記以外クラフトデータ	かな3書体 英数7書体 25模様 80模様
	主な機能仕様	制御方式	—	コンピューター
消費電力		—	45W	
モーター回転数(rpm)		最高	通常縫製時の1分間で針が上下をする最高の数	850
		最低	通常縫製時の1分間で針が上下をする最低の数	70
模様数		実用、飾りぬい、文字模様など内蔵された模様数	102模様	
文字模様ぬい		刺しゅう機無しでできる文字ぬい機能	かな1書体 英数3書体	
マイラスト機能		タッチパネルでオリジナルのステッチ模様が作れる機能	—	
糸調子		上糸の調子を取る形式	自動	
送り歯枚数		布を送る歯の枚数	7枚	
自動糸切り		ボタン1つで、上糸と下糸をカットしてくれる機能	—	
針穴を通し		針穴への糸通し機能のタイプ	1ステップ自動通し	
押え圧力調整		生地を押える強さを調整する機能	—	
LEDライト		ミシンライトの数	1個	
コードリール		ミシン本体に電源が収納される機能	○	
主な付属品		ミシンケース	ミシンをキズやほこりから守るためのケース	ハードケース
	フットコントローラー	スタート、ストップを足元で操作	別売	
	ワイドテーブル	作業スペースをより広くするためのテーブル	別売(WT15AP)	
	刺しゅう糸セット	ウルトラボス39色セット、カントリー40色セットなど	別売	
	アフターサービス	保証期間	メーカー保証期間	3年



オープン価格
EMM1901
JANコード 4977766786232

<本体のみ>
幅41.9cm 奥行19.4cm 高さ30.7cm 重さ7.1kg
<刺しゅう機付き>
幅52.2cm 奥行21.9cm 高さ30.7cm 重さ8.6kg
※保証内容は当社規定に基づきます。



オプション 刺しゅうUSB シリーズ



EUSB03
In The Hoop刺しゅう
71模様 **12,100円**(税込)
JANコード: 4977766766159

刺しゅう枠のなかで
作品をつくることができます。
全部で25種類の
作品データを収録。



オプション ミシン 刺しゅう糸

※糸素材(ポリエステル)

ウルトラボス
発色性と光沢がある
刺しゅう糸です。

カントリー
ナチュラル素材に合う、
ツヤを抑えた刺しゅう糸です。

色鮮やかな刺しゅうが楽しめるブラザー刺しゅう糸。
他にも肌色系セットやメタリック系の刺しゅう糸があります。

- ウルトラボス22色セット
ETS22 **8,250円**(税込)
JANコード: 4977766192293
- ウルトラボス39色セット
ETS39 **13,750円**(税込)
JANコード: 4977766190121
- カントリー21色セット
CTS21 **7,920円**(税込)
JANコード: 497776617050
- カントリー40色セット
CTS40 **13,750円**(税込)
JANコード: 4977766190145
- 刺しゅう用下糸(白)
500m巻き
EBT01 **385円**(税込)
JANコード: 4977766118415
- 刺しゅう用下糸(黒)
1300m巻き
EBT02 **880円**(税込)
JANコード: 4977766194099
- 単色刺しゅう糸
各色 **385円**(税込)

クラフトシリーズ



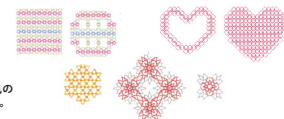
EUSB01
3Dレースアクセサリ
50模様 **12,100円**(税込)
JANコード: 4977766766159

水溶性シートに
直接刺しゅうして水に溶かす
だけで、簡単につくれる
立体刺しゅうです。



EUSB02
スモッキング風刺しゅう
45模様 **12,100円**(税込)
JANコード: 4977766766159

くしゅとしたスモッキング
(ギャザーを入れたたひだ飾り)風の
刺しゅうをつくることができます。



※上記USBメモリーについて一部、parieでは使用できない模様がございます。

オプション パーツ

■ミシン針5本入り
各**418円**(税込)

- #9(青色) HA001/
JANコード: 4977766190015
- #11(黄色) HA002/
JANコード: 4977766190022
- #14(赤色) HA003/
JANコード: 4977766190039
- #16(緑色) HA004/
JANコード: 4977766190046

- フットコントローラー
FC32291 **5,500円**(税込)
JANコード: 4977766769946
- 刺しゅう用接着芯
BM3 **715円**(税込)
JANコード: 4977766118071
- 大型刺しゅう枠
EF71 **3,520円**(税込)
JANコード: 4977766194259
- サイズカード
F054 **2,090円**(税込)
JANコード: 4977766960011
- 刺しゅう用水溶性シート
BM4 **715円**(税込)
JANコード: 4977766117296
- 刺しゅう用水溶性シート
(不織布タイプ)
BM6 **990円**(税込)
JANコード: 4977766715157
- ポピン(高さ11.5mm)
5個入り/B051 **418円**(税込)
JANコード: 4977766192313
- 小型刺しゅう枠
EF61 **2,530円**(税込)
JANコード: 4977766190213
- ワイドテーブル
WT15AP **8,800円**(税込)
JANコード: 4977766713215

※表示価格は全て希望小売価格(税込)です。※コードの表記は型番です。

文字データ追加サービス

2,750種類の文字刺しゅうデータを無料で追加。
文字の大きさや組み合わせも変更でき、漢字も綺麗に刺しゅうできます。



刺しゅうPRO(別売)

イラストはもちろん写真や画像
を刺しゅうデータに変換し、オリ
ジナル刺しゅうを楽しむことが
できます。



●この製品に内蔵された刺しゅう模様は、個人使用目的かつ非営利目的でのみ使用できます。これらの刺しゅう模様を商業目的で使用することは固く禁じられています。
●このカタログに掲載の商品の色は、印刷のため実際と多少異なることがあります。また、製品改良のため、仕様の一部及び希望小売価格を予告なく変更することがありますのでご了承ください。

★当社はこのミシンの補修用性能部品を、製造打ち切り後最低8年間保有しています。性能部品とは、その製品の性能を維持するために必要な部品です。
★製品には保証書が付いています。お買い上げの販売店で、所定事項を記入した保証書を必ずお受け取りになり、大切に保存してください。
★このカタログの掲載商品、並びに内容についての問い合わせは、最寄りの販売店、またはお客様相談室(ミシン119番)におたずねください。

お客様相談室(ミシン119番)は.....

0570-061-134

0570(ゼロ・コー・ナナ・ゼロ)で始まる電話番号です。
お掛け間違いのないよう、お願いいたします。



ブラザー販売株式会社
https://www.brother.co.jp/
〒467-8577
名古屋市長瑞穂区苗代町15-1

■お問い合わせ、ご相談は

(parie カタログ コード:M1901)

このカタログの内容は2022年9月現在のものです。



大気に対する悪影響を軽減させる
植物油インキを使用しています。